

► DEMANDES DE VISA

Statistiques mensuelles, décembre 2023

Avant-propos

Ce rapport concerne les demandes de visa des ressortissants d'un pays tiers. Dans le cas d'un visa C (court séjour), il s'agit seulement des pays tiers dont les ressortissants sont soumis à l'obligation de visa pour franchir les frontières extérieures des Etats Schengen.

Il contient les données relatives aux demandes de visa introduites auprès des ambassades et des consulats de Belgique à l'étranger pour un déplacement vers la Belgique, et auprès des postes belges aux frontières extérieures de l'espace Schengen.

Il reprend toutes les demandes de visa, qu'elles aient ou non été transmises pour décision à l'Office des étrangers (OE).

Ce rapport ne contient donc pas les demandes de visa C (court séjour) qui ne sont pas à destination de la Belgique, mais adressées à et examinées par les ambassades et consulats de Belgique en représentation d'un autre Etat Schengen. Il ne contient pas non plus les demandes de visa C (court séjour) à destination de la Belgique demandées à et examinées par d'autres Etats Schengen en représentation de la Belgique. Enfin, il ne contient pas les demandes de visa C et D pour un déplacement au Luxembourg adressées à et examinées par les ambassades et consulats de Belgique.

Ce rapport est mensuel mais compare l'évolution des 5 dernières années (année en cours comprise).

Il contient 4 grandes parties: les demandes de visa introduites, les décisions positives, les décisions négatives et la méthodologie. Les 3 premières parties ont une structure identique et mettent en évidence différents paramètres du visa (type, motif...). La dernière partie présente la méthodologie générale utilisée pour produire ces statistiques, notamment la population concernée, les sources et les définitions.

En annexe, vous retrouverez des tableaux additionnels détaillés.

Table des matières

Avant-propos	1
1. Demandes de visa introduites	3
1.1. Types de visa	3
1.2. Motifs	5
1.3. Nationalités	9
1.4. Nationalités – Motifs	11
1.5. Sexe	15
1.6. Lieu d'introduction	15
2. Décisions positives	16
2.1. Types de visa	16
2.2. Motifs	18
2.3. Nationalités	22
2.4. Nationalités – Motifs	24
2.5. Sexe	28
2.6. Lieu d'introduction	28
3. Décisions négatives	29
3.1. Types de visa	29
3.2. Motifs	31
3.3. Nationalités	35
3.4. Nationalités – Motifs	37
3.5. Sexe	41
4. Méthodologie	42
4.1. Cadre légal	42
4.2. Population concernée	42
4.3. Sources	42
4.4. Unité de comptage	42
4.5. Différences avec d'autres statistiques publiées par ailleurs sur le thème	43
4.6. Glossaire	43

1. Demandes de visa introduites¹

1.1. Types de visa

Tableau 1.1.1. Demandes de visa par année et par type de visa, 2018-2023

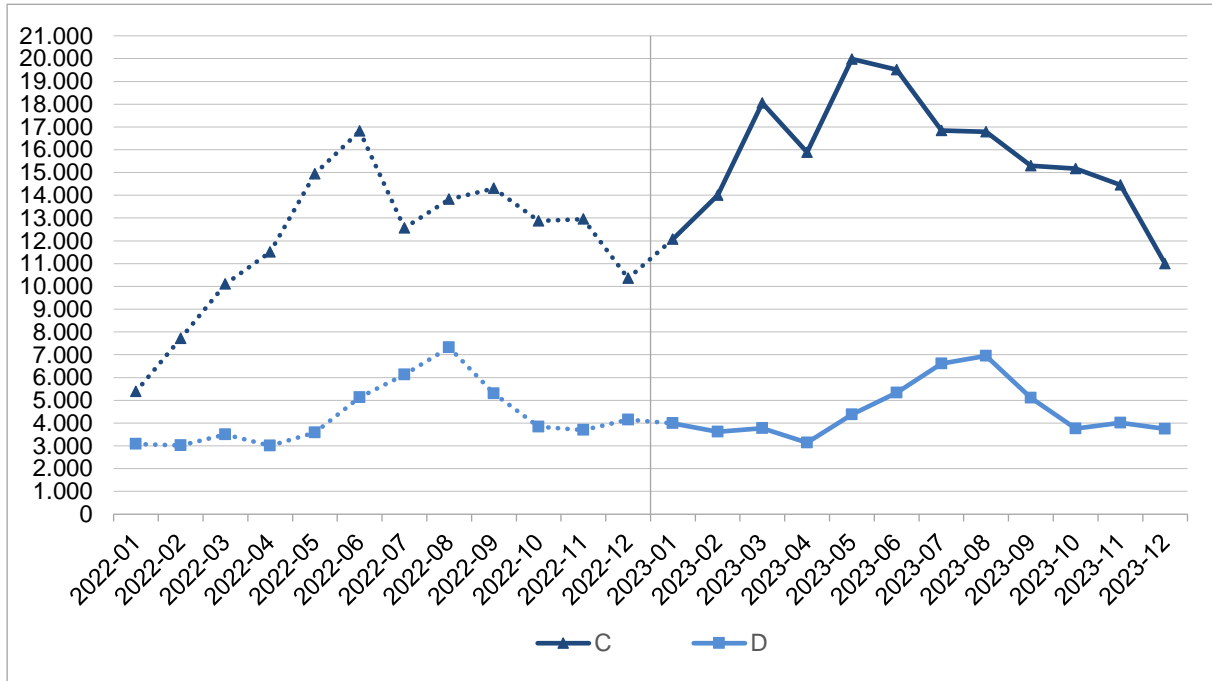
Année	A	C	D	Total
2018	21	204.517	39.372	243.910
2019	33	215.665	40.172	255.870
2020	5	46.442	29.191	75.638
2021	145	48.745	45.345	94.235
2022	228	143.346	51.749	195.323
2023	249	189.080	54.428	243.757

Tableau 1.1.2. Demandes de visa par mois et par type de visa, 2023

Mois	A	C	D	Total
01	16	12.076	3.988	16.080
02	21	14.009	3.622	17.652
03	26	18.055	3.772	21.853
04	11	15.886	3.135	19.032
05	15	19.983	4.372	24.370
06	18	19.513	5.340	24.871
07	26	16.845	6.617	23.488
08	28	16.782	6.947	23.757
09	22	15.303	5.108	20.433
10	32	15.173	3.759	18.964
11	23	14.454	4.020	18.497
12	11	11.001	3.748	14.760
Total	249	189.080	54.428	243.757

¹ Demandes de visa à destination de la Belgique introduites auprès d'une ambassade ou d'un consulat de Belgique ou auprès d'un poste belge aux frontières extérieures de l'espace Schengen.

Graphique 1.1. Evolution du nombre de demandes de visa C et D, par mois et par type de visa, 2022-2023



1.2. Motifs²

Tableau 1.2.1. Demandes de visa C par motif et par année, 2019-2023

Motif	2019	2020	2021	2022	2023
Voyage touristique	81.769	11.448	7.647	45.248	63.536
Visite familiale	38.956	8.686	9.266	31.773	40.524
Voyage d'affaires	22.946	3.469	3.967	15.178	22.861
Marin	6.288	5.037	10.028	13.790	16.756
Voyage professionnel	22.003	4.565	4.594	11.651	15.292
Visite amicale	8.526	1.782	1.744	5.316	6.320
Voyage officiel	3.171	792	1.642	4.643	4.797
Conférence / Séminaire / Colloque	9.614	1.634	353	3.039	4.262
Stage / Formation	4.117	872	1.033	2.714	3.050
Manifestation culturelle	3.826	693	576	1.832	2.512
Autres	14.449	7.464	7.895	8.162	9.170
Total	215.665	46.442	48.745	143.346	189.080

² Les motifs repris sont les 10 motifs les plus fréquents observés durant la dernière année.

Tableau 1.2.2. Demandes de visa D par motif et par année, 2019-2023

Motif	2019	2020	2021	2022	2023
Etudes supérieures ETS public (article 58)	11.250	8.409	12.521	11.512	10.736
RF avec un Belge (article 40ter)	9	5	4.154	8.026	8.455
Travail salarié	4.523	3.643	4.339	7.481	7.628
RF avec un étranger en séjour illimité (article 10)	18	50	3.675	6.309	6.871
RF avec un réfugié / bénéficiaire d'une protection subsidiaire (article 10)	12	19	1.479	3.769	6.091
RF avec un étranger en séjour limité (article 10bis, §2)	3.063	2.159	3.309	5.116	5.376
Formation dans un ETS privé (article 9)	1.176	647	1.198	1.611	1.430
Raisons humanitaires / RF élargi (article 9)	13	8	638	1.278	1.246
Mobilité / Etudiant	.	.	429	874	987
Voyage officiel	1.177	879	1.229	993	968
Autres	18.931	13.372	12.374	4.780	4.640
Total	40.172	29.191	45.345	51.749	54.428

Tableau 1.2.3. Demandes de visa D par groupe de motifs, par motif et par mois, 2023

Groupe de motifs - Motif		01	02	03	04	05	06	07	08	09	10	11	12	Total
Migration familiale	Adoption	3	4	4	0	4	4	4	6	4	1	3	1	38
	RF avec un étranger en séjour illimité (article 10)	495	504	605	413	545	596	539	591	632	614	741	596	6.871
	RF avec un réfugié / bénéficiaire d'une protection subsidiaire (article 10)	356	326	519	495	621	506	525	490	646	561	513	533	6.091
	RF avec un étranger en séjour limité (article 10bis, §2)	519	525	546	416	477	447	392	439	478	372	416	349	5.376
	RF avec un étudiant (article 10bis, §1)	15	24	14	17	17	30	32	37	24	22	30	15	277
	RF avec un Belge (article 40ter)	680	683	799	565	726	722	585	672	798	809	740	676	8.455
	Total	2.068	2.066	2.487	1.906	2.390	2.305	2.077	2.235	2.582	2.379	2.443	2.170	27.108
Migration académique	Etudes supérieures ETS public (article 58)	421	142	141	228	740	1.628	2.755	2.800	902	258	300	421	10.736
	Formation dans un ETS privé (article 9)	104	37	15	25	114	178	243	292	212	106	70	34	1.430
	Echange d'étudiants (enseignement secondaire)	58	11	2	4	8	72	267	148	14	9	47	84	724
	Mobilité / Etudiant	97	38	13	12	39	142	226	212	57	11	51	89	987
	Total	680	228	171	269	901	2.020	3.491	3.452	1.185	384	468	628	13.877
Migration économique	Journalisme	0	1	1	0	0	0	0	0	1	0	0	0	3
	Recherche	61	60	24	16	18	25	43	41	36	35	28	40	427
	Mobilité / Chercheur	11	5	5	3	9	9	15	14	9	10	10	18	118
	Stage / Formation	45	55	30	16	25	35	57	75	26	26	26	28	444
	Travail indépendant	17	10	20	20	28	13	26	24	26	17	13	9	223
	Travail saisonnier	8	18	9	1	10	14	4	3	4	1	3	2	77
	Travail salarié	784	844	734	627	650	604	526	632	592	535	597	503	7.628
	Volontariat	1	2	3	3	2	1	3	3	2	0	4	2	26
Total	927	995	826	686	742	701	674	792	696	624	681	602	8.946	

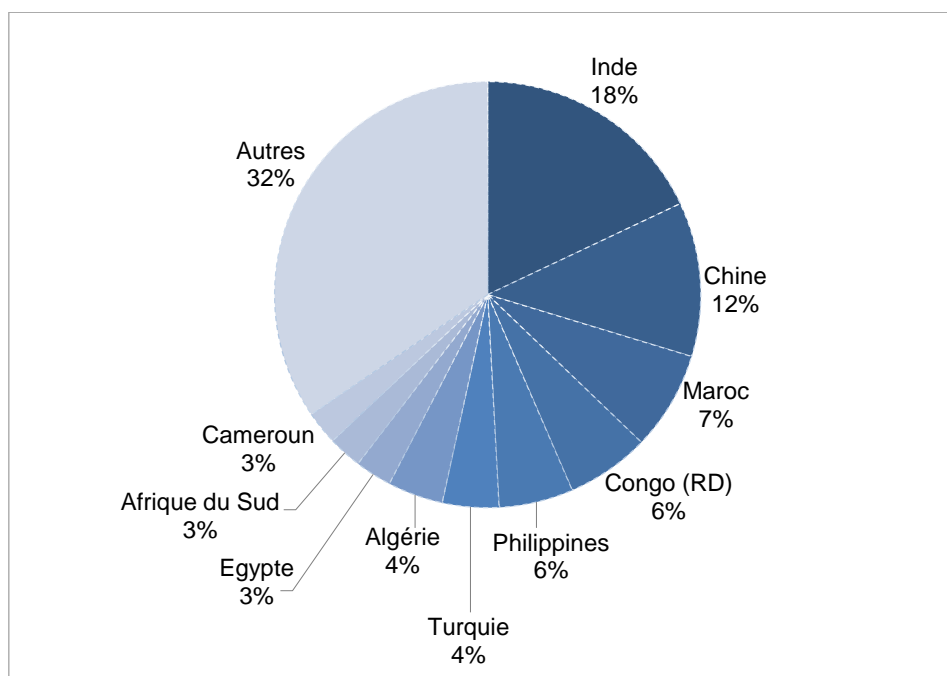
Groupe de motifs - Motif		01	02	03	04	05	06	07	08	09	10	11	12	Total
Migration culturelle	Activité à caractère religieux ou philosophique	14	11	5	10	6	10	16	12	14	10	15	14	137
	Au pair	54	51	21	38	42	17	22	35	44	44	40	41	449
	Programme Vacances Travail	11	17	19	18	24	20	17	19	22	20	13	17	217
	Total	79	79	45	66	72	47	55	66	80	74	68	72	803
Migration humanitaire	Raisons humanitaires (divers)	42	29	27	26	58	37	22	70	32	76	60	51	530
	Réinstallation	3	3	1	5	11	1	25	17	202	7	0	0	275
	Raisons humanitaires / RF élargi (article 9)	59	89	105	64	87	89	104	90	142	119	157	141	1.246
	Raisons humanitaires / Remise d'enfant (tutelle, kefala)	2	1	5	2	2	0	3	4	1	9	3	0	32
	Total	106	122	138	97	158	127	154	181	377	211	220	192	2.083
Autre migration	Voyage officiel	79	85	54	73	40	108	106	131	98	55	86	53	968
	Rentier	7	3	6	8	3	3	3	3	12	3	7	3	61
	Retour	37	37	39	26	46	27	46	79	74	26	44	26	507
	Motif indéterminé ou incohérent	5	7	6	4	20	2	11	8	4	3	3	2	75
	Total	128	132	105	111	109	140	166	221	188	87	140	84	1.611
Total	3.988	3.622	3.772	3.135	4.372	5.340	6.617	6.947	5.108	3.759	4.020	3.748	54.428	

1.3. Nationalités³

Tableau 1.3.1. Demandes de visa C par nationalité et par année, 2019-2023

Nationalité	2019	2020	2021	2022	2023
Inde	31.802	6.860	8.595	25.083	33.984
Chine	42.549	3.402	2.312	4.664	22.146
Maroc	15.485	3.709	1.979	10.635	14.173
Congo (RD)	11.036	2.705	3.445	10.638	11.954
Philippines	9.158	6.338	7.643	10.773	10.669
Turquie	9.773	2.561	2.607	7.710	8.099
Algérie	6.907	1.513	1.249	5.889	7.955
Egypte	4.144	773	765	4.068	5.262
Afrique du Sud	5.251	920	785	4.539	4.816
Cameroun	4.051	773	1.163	4.450	4.794
Autres	75.509	16.888	18.202	54.897	65.228
Total	215.665	46.442	48.745	143.346	189.080

Graphique 1.3.1. Demandes de visa C par nationalité, 2023

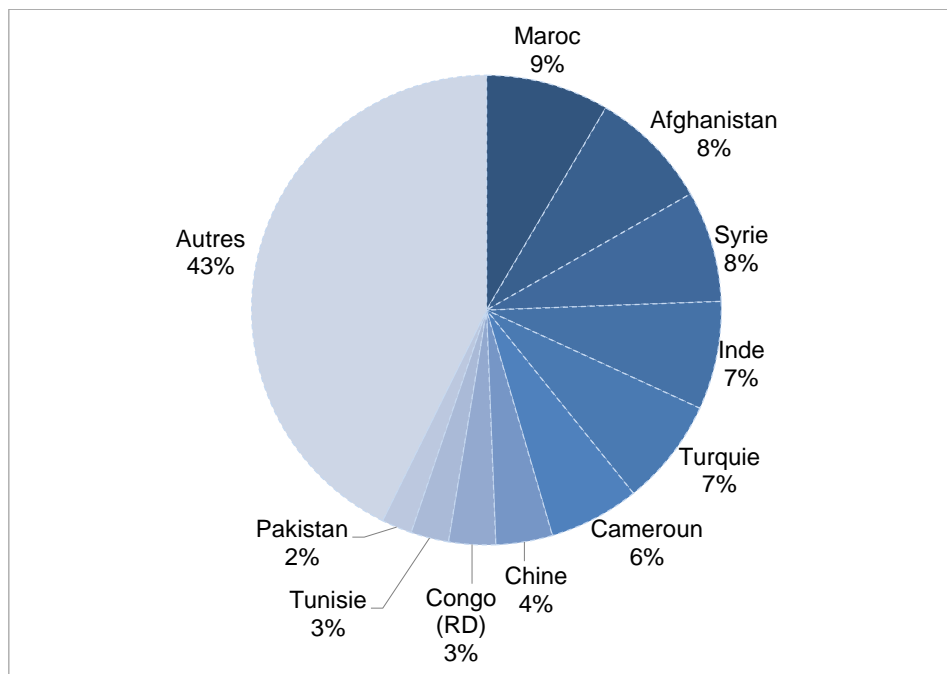


³ Les nationalités reprises sont les 10 nationalités les plus fréquentes observées durant la dernière année.

Tableau 1.3.2. Demandes de visa D par nationalité et par année, 2019-2023

Nationalité	2019	2020	2021	2022	2023
Maroc	3.935	2.904	4.310	4.701	4.617
Afghanistan	1.938	1.028	2.209	3.463	4.505
Syrie	936	1.174	2.420	2.060	4.163
Inde	4.679	2.875	3.651	4.742	4.056
Turquie	2.167	1.708	2.637	4.225	4.017
Cameroun	2.863	2.579	4.224	3.817	3.391
Chine	2.135	1.234	1.776	1.891	2.122
Congo (RD)	1.075	890	1.457	1.261	1.754
Tunisie	669	568	736	1.133	1.421
Pakistan	763	509	753	1.127	1.138
Autres	19.012	13.722	21.172	23.329	23.244
Total	40.172	29.191	45.345	51.749	54.428

Graphique 1.3.2. Demandes de visa D par nationalité, 2023



1.4. Nationalités – Motifs

Tableau 1.4.1. Nationalités visas C (tableau 1.3.1.) par motif, 2023

Nationalité	Motif	Effectif
Afrique du Sud	Voyage touristique	1.567
	Visite familiale	816
	Voyage d'affaires	652
	Voyage professionnel	424
	Visite amicale	359
	Autres	998
	Total	4.816
Algérie	Visite familiale	3.351
	Voyage touristique	2.240
	Raisons médicales	677
	Voyage professionnel	524
	Stage / Formation	322
	Autres	841
	Total	7.955
Cameroun	Visite familiale	1.849
	Voyage touristique	1.062
	Voyage d'affaires	597
	Voyage officiel	360
	Voyage professionnel	314
	Autres	612
	Total	4.794
Chine	Voyage d'affaires	6.915
	Voyage touristique	5.352
	Voyage professionnel	3.614
	Visite familiale	2.185
	Conférence / Séminaire / Colloque	1.034
	Autres	3.046
	Total	22.146
Congo (RD)	Voyage touristique	6.806
	Visite familiale	1.760
	Voyage officiel	921
	Voyage professionnel	616
	Stage / Formation	301
	Autres	1.550
	Total	11.954

Nationalité	Motif	Effectif
Egypte	Voyage touristique	3.465
	Voyage professionnel	772
	Voyage d'affaires	332
	Visite familiale	283
	Voyage officiel	81
	Autres	329
	Total	5.262
Inde	Voyage touristique	10.187
	Voyage d'affaires	6.186
	Marin	6.160
	Visite familiale	5.808
	Voyage professionnel	2.956
	Autres	2.687
	Total	33.984
Maroc	Visite familiale	8.288
	Voyage touristique	2.251
	Voyage professionnel	737
	Voyage d'affaires	653
	Visite amicale	585
	Autres	1.659
	Total	14.173
Philippines	Marin	6.197
	Voyage touristique	2.122
	Visite familiale	782
	Voyage d'affaires	434
	Visite amicale	318
	Autres	816
	Total	10.669
Turquie	Visite familiale	2.513
	Voyage touristique	2.213
	Voyage d'affaires	1.597
	Voyage professionnel	425
	Visite amicale	295
	Autres	1.056
	Total	8.099

Tableau 1.4.2. Nationalités visas D (tableau 1.3.2.) par motif, 2023

Nationalité	Motif	Effectif
Afghanistan	RF avec un réfugié / bénéficiaire d'une protection subsidiaire (article 10)	1.430
	RF avec un étranger en séjour illimité (article 10)	1.271
	RF avec un Belge (article 40ter)	727
	Raisons humanitaires / RF élargi (article 9)	639
	Raisons humanitaires (divers)	196
	Autres	242
	Total	4.505
Cameroun	Etudes supérieures ETS public (article 58)	1.677
	Formation dans un ETS privé (article 9)	662
	RF avec un Belge (article 40ter)	454
	RF avec un étranger en séjour illimité (article 10)	285
	RF avec un étranger en séjour limité (article 10bis, §2)	85
	Autres	228
	Total	3.391
Chine	Etudes supérieures ETS public (article 58)	1.197
	Travail salarié	196
	RF avec un étranger en séjour limité (article 10bis, §2)	187
	Mobilité / Etudiant	110
	Voyage officiel	84
	Autres	348
	Total	2.122
Congo (RD)	Etudes supérieures ETS public (article 58)	474
	RF avec un Belge (article 40ter)	446
	RF avec un étranger en séjour illimité (article 10)	211
	Réinstallation	198
	Voyage officiel	83
	Autres	342
	Total	1.754
Inde	Travail salarié	1.500
	RF avec un étranger en séjour limité (article 10bis, §2)	1.297
	Etudes supérieures ETS public (article 58)	390
	RF avec un étranger en séjour illimité (article 10)	364
	RF avec un Belge (article 40ter)	129
	Autres	376
	Total	4.056
Maroc	RF avec un Belge (article 40ter)	1.657
	Etudes supérieures ETS public (article 58)	1.017
	RF avec un étranger en séjour illimité (article 10)	643
	Travail salarié	632
	RF avec un étranger en séjour limité (article 10bis, §2)	324
	Autres	344
	Total	4.617

Nationalité	Motif	Effectif
Pakistan	RF avec un Belge (article 40ter)	314
	Etudes supérieures ETS public (article 58)	309
	RF avec un étranger en séjour illimité (article 10)	141
	Travail salarié	99
	RF avec un étranger en séjour limité (article 10bis, §2)	97
	Autres	178
	Total	1.138
Syrie	RF avec un réfugié / bénéficiaire d'une protection subsidiaire (article 10)	2.267
	RF avec un étranger en séjour illimité (article 10)	1.125
	Raisons humanitaires / RF élargi (article 9)	202
	RF avec un Belge (article 40ter)	183
	Raisons humanitaires (divers)	143
	Autres	243
	Total	4.163
Tunisie	Travail salarié	424
	RF avec un étranger en séjour limité (article 10bis, §2)	370
	RF avec un Belge (article 40ter)	267
	Etudes supérieures ETS public (article 58)	146
	RF avec un étranger en séjour illimité (article 10)	72
	Autres	142
	Total	1.421
Turquie	Travail salarié	1.506
	RF avec un étranger en séjour illimité (article 10)	508
	RF avec un Belge (article 40ter)	485
	Etudes supérieures ETS public (article 58)	481
	RF avec un étranger en séjour limité (article 10bis, §2)	474
	Autres	563
	Total	4.017

1.5. Sexe

Tableau 1.5. Demandes de visa par type de visa, par sexe et par année, 2019-2023

Type de visa - Sexe		2019	2020	2021	2022	2023
A	Femme	9	2	67	98	106
	Homme	24	3	78	130	143
	Indéterminé	0	0	0	0	0
	Total	33	5	145	228	249
C	Femme	94.844	17.033	15.994	59.184	79.819
	Homme	120.801	29.405	32.746	84.154	109.255
	Indéterminé	20	4	5	8	6
	Total	215.665	46.442	48.745	143.346	189.080
D	Femme	21.977	15.559	24.255	27.409	29.324
	Homme	18.192	13.630	21.088	24.337	25.097
	Indéterminé	3	2	2	3	7
	Total	40.172	29.191	45.345	51.749	54.428
Total		255.870	75.638	94.235	195.323	243.757

1.6. Lieu d'introduction

Tableau 1.6. Demandes de visa par lieu d'introduction, par type de visa et par année, 2019-2023

Lieu d'introduction – Type de visa		2019	2020	2021	2022	2023
Frontières extérieures	A	0	0	1	0	0
	C	4.136	4.557	5.904	5.500	5.614
	D	0	0	1	0	0
	Total	4.136	4.557	5.906	5.500	5.614
Etranger	A	33	5	144	228	249
	C	211.529	41.885	42.841	137.846	183.466
	D	40.172	29.191	45.344	51.749	54.428
	Total	251.734	71.081	88.329	189.823	238.143
Total		255.870	75.638	94.235	195.323	243.757

2. Décisions positives

2.1. Types de visa

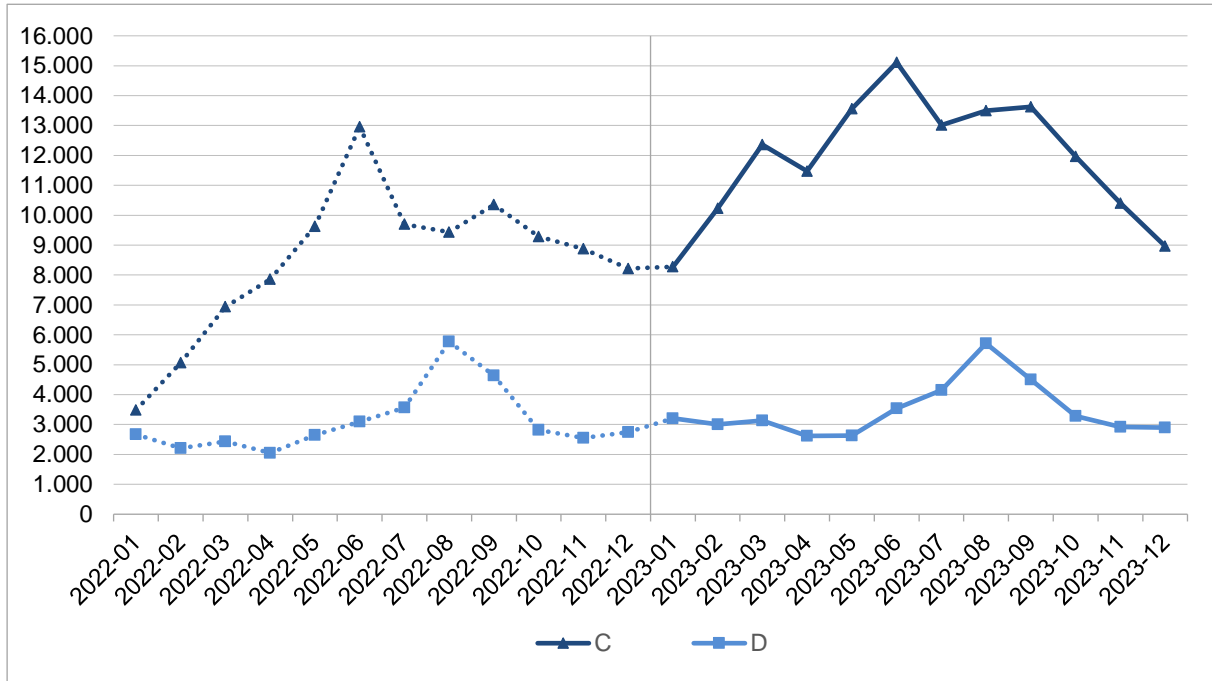
Tableau 2.1.1. Décisions positives par année et par type de visa, 2018-2023

Année	A	C	D	Total
2018	6	166.029	31.596	197.631
2019	3	172.214	32.049	204.266
2020	3	37.174	25.281	62.458
2021	128	35.744	35.365	71.237
2022	192	101.789	37.179	139.160
2023	217	142.486	41.586	184.289

Tableau 2.1.2. Décisions positives par mois et par type de visa, 2023

Mois	A	C	D	Total
01	14	8.275	3.204	11.493
02	16	10.231	3.005	13.252
03	25	12.362	3.135	15.522
04	9	11.473	2.615	14.097
05	11	13.558	2.634	16.203
06	17	15.109	3.537	18.663
07	25	13.020	4.150	17.195
08	16	13.492	5.718	19.226
09	25	13.628	4.503	18.156
10	22	11.970	3.278	15.270
11	24	10.405	2.915	13.344
12	13	8.963	2.892	11.868
Total	217	142.486	41.586	184.289

Graphique 2.1. Evolution du nombre de décisions positives (visas C et D), par mois et par type de visa, 2022-2023



2.2. Motifs⁴

Tableau 2.2.1. Décisions positives sur les demandes de visa C par motif et par année, 2019-2023

Motif	2019	2020	2021	2022	2023
Voyage touristique	64.500	8.924	4.422	29.243	43.705
Visite familiale	24.771	5.296	5.144	18.841	26.235
Voyage d'affaires	21.000	3.199	3.070	12.247	19.798
Marin	6.228	4.801	9.571	13.391	16.160
Voyage professionnel	20.338	4.278	3.839	9.873	13.578
Voyage officiel	2.943	718	1.427	4.174	4.275
Visite amicale	5.646	1.030	936	3.127	3.890
Conférence / Séminaire / Colloque	7.913	1.419	238	2.327	3.583
Stage / Formation	3.550	760	723	2.073	2.575
Manifestation culturelle	3.272	547	374	1.185	1.872
Autres	12.053	6.202	6.000	5.308	6.815
Total	172.214	37.174	35.744	101.789	142.486

⁴ Les motifs repris sont les 10 motifs les plus fréquents observés durant la dernière année.

Tableau 2.2.2. Décisions positives sur les demandes de visa D par motif et par année, 2019-2023

Motif	2019	2020	2021	2022	2023
Etudes supérieures ETS public (article 58)	8.960	6.358	9.702	8.468	8.731
Travail salarié	4.341	3.509	4.235	6.705	7.438
RF avec un Belge (article 40ter)	.	.	1.658	4.923	5.756
RF avec un étranger en séjour limité (article 10bis, §2)	2.883	2.043	2.919	4.202	4.896
RF avec un étranger en séjour illimité (article 10)	.	.	1.453	4.147	4.148
RF avec un réfugié / bénéficiaire d'une protection subsidiaire (article 10)	.	.	405	2.000	3.700
Mobilité / Etudiant	.	.	338	781	930
Voyage officiel	1.099	782	1.089	835	857
Echange d'étudiants (enseignement secondaire)	.	.	227	654	666
Raisons humanitaires / RF élargi (article 9)	.	.	58	314	663
Autres	14.766	12.589	13.281	4.150	3.801
Total	32.049	25.281	35.365	37.179	41.586

Tableau 2.2.3. Décisions positives sur les demandes de visa D par groupe de motifs, par motif et par mois, 2023

Groupe de motifs - Motif		01	02	03	04	05	06	07	08	09	10	11	12	Total	
Migration familiale	Adoption	2	4	2	0	4	2	2	1	8	2	0	1	28	
	RF article 10	1	16	0	0	3	2	0	0	0	0	1	3	26	
	RF avec un étranger en séjour illimité (article 10)	308	383	402	316	315	327	225	376	335	500	335	326	4.148	
	RF avec un réfugié / bénéficiaire d'une protection subsidiaire (article 10)	217	212	344	261	340	309	167	311	348	363	425	403	3.700	
	RF avec un étranger en séjour limité (article 10bis, §2)	436	549	533	402	359	481	349	384	361	389	342	311	4.896	
	RF avec un étudiant (article 10bis, §1)	11	34	36	18	9	20	15	12	13	16	13	24	221	
	RF article 40	0	0	0	1	0	0	0	0	0	0	0	1	0	2
	RF avec un Belge (article 40ter)	473	511	550	366	393	484	454	447	455	594	572	457	5.756	
	Total	1.448	1.709	1.867	1.364	1.423	1.625	1.212	1.531	1.520	1.864	1.689	1.525	18.777	
Migration académique	Etudes supérieures ETS public (article 58)	537	192	115	118	249	888	1.661	2.608	1.418	328	251	366	8.731	
	Formation dans un ETS privé (article 9)	86	37	29	8	19	38	53	68	84	28	51	39	540	
	Echange d'étudiants (enseignement secondaire)	62	15	3	1	2	35	172	244	30	7	26	69	666	
	Mobilité / Etudiant	108	52	12	7	28	100	168	198	133	18	27	79	930	
	Total	793	296	159	134	298	1.061	2.054	3.118	1.665	381	355	553	10.867	
Migration économique	Journalisme	0	1	2	0	0	0	0	0	1	0	0	0	4	
	Recherche	54	60	36	17	11	29	37	36	43	27	30	32	412	
	Mobilité / Chercheur	10	10	6	1	8	8	13	11	11	10	9	11	108	
	Stage / Formation	43	43	39	9	10	27	33	65	41	17	21	23	371	
	Travail indépendant	13	12	14	22	23	13	18	20	26	23	10	10	204	
	Travail saisonnier	1	2	3	25	8	8	7	2	5	3	2	1	67	
	Travail salarié	617	635	750	830	591	586	501	536	726	576	547	543	7.438	
	Volontariat	2	1	4	1	1	0	4	3	2	0	4	3	25	
	Total	740	764	854	905	652	671	613	673	855	656	623	623	8.629	

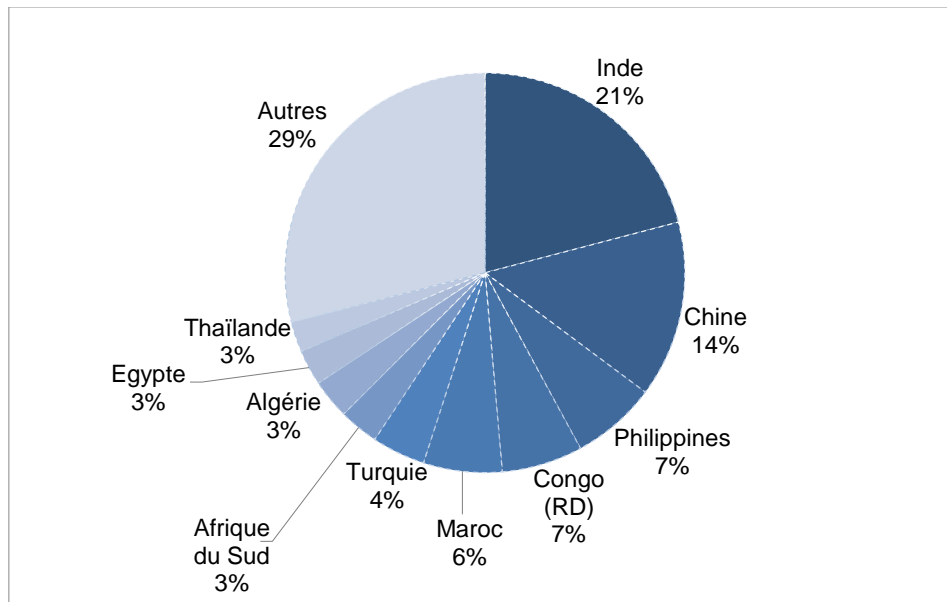
Groupe de motifs - Motif		01	02	03	04	05	06	07	08	09	10	11	12	Total
Migration culturelle	Activité à caractère religieux ou philosophique	12	8	12	9	4	3	18	15	6	10	12	12	121
	Au pair	43	50	23	36	43	10	27	23	26	34	42	25	382
	Programme Vacances Travail	10	18	16	17	18	14	22	17	20	23	10	15	200
	Total	65	76	51	62	65	27	67	55	52	67	64	52	703
Migration humanitaire	Humanitaire	0	5	1	1	0	0	0	1	0	0	0	1	9
	Raisons humanitaires (divers)	6	11	20	29	48	10	17	17	11	56	8	9	242
	Réinstallation	0	2	0	1	16	0	20	83	144	63	4	0	333
	Raisons humanitaires / RF élargi (article 9)	30	50	60	51	49	39	21	71	61	91	87	53	663
	Raisons humanitaires / Remise d'enfant (tutelle, kefala)	0	1	3	1	2	0	1	1	0	0	0	0	9
	Total	36	69	84	83	115	49	59	173	216	210	99	63	1.256
Autre migration	Voyage officiel	67	53	81	41	45	72	99	112	114	67	54	52	857
	Rentier	8	6	6	4	4	4	2	6	5	2	4	0	51
	Retour	46	29	31	19	27	26	41	47	71	30	25	20	412
	Motif indéterminé ou incohérent	1	3	2	3	5	2	3	3	5	1	2	4	34
	Total	122	91	120	67	81	104	145	168	195	100	85	76	1.354
Total	3.204	3.005	3.135	2.615	2.634	3.537	4.150	5.718	4.503	3.278	2.915	2.892	41.586	

2.3. Nationalités⁵

Tableau 2.3.1. Décisions positives sur les demandes de visa C par nationalité et par année, 2019-2023

Nationalité	2019	2020	2021	2022	2023
Inde	29.464	6.351	7.377	21.432	29.807
Chine	40.660	3.777	2.216	4.220	20.335
Philippines	8.373	5.877	7.270	9.989	9.812
Congo (RD)	8.531	1.910	2.292	7.645	9.328
Maroc	6.497	2.011	1.034	6.143	9.069
Turquie	7.096	1.838	1.508	4.877	6.152
Afrique du Sud	5.051	840	669	4.208	4.560
Algérie	4.262	869	667	3.090	4.535
Egypte	2.472	526	389	2.907	4.109
Thaïlande	5.938	1.302	421	3.140	3.491
Autres	53.870	11.873	11.901	34.138	41.288
Total	172.214	37.174	35.744	101.789	142.486

Graphique 2.3.1. Décisions positives sur les demandes de visa C par nationalité, 2023

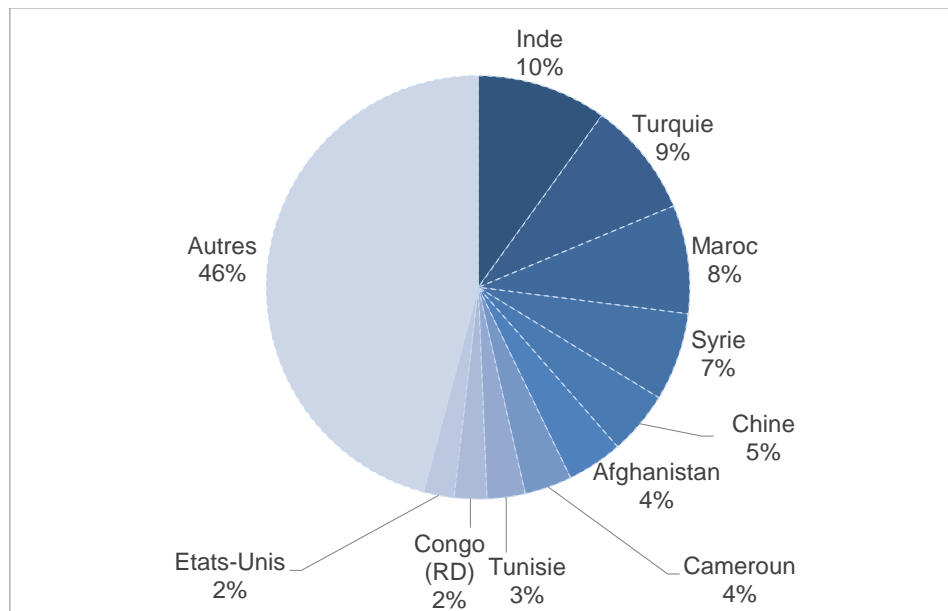


⁵ Les nationalités reprises sont les 10 nationalités les plus fréquentes observées durant la dernière année.

Tableau 2.3.2. Décisions positives sur les demandes de visa D par nationalité et par année, 2019-2023

Nationalité	2019	2020	2021	2022	2023
Inde	4.357	2.658	3.644	4.280	4.128
Turquie	1.711	1.451	2.239	3.000	3.656
Maroc	2.625	2.395	3.174	3.260	3.442
Syrie	677	834	2.187	1.177	2.800
Chine	2.002	1.261	1.659	1.768	2.013
Afghanistan	1.783	963	1.575	1.106	1.766
Cameroun	1.208	1.415	2.139	1.329	1.504
Tunisie	492	583	593	890	1.212
Congo (RD)	575	671	843	665	1.033
Etats-Unis	1.225	599	769	856	966
Autres	15.394	12.451	16.543	18.848	19.066
Total	32.049	25.281	35.365	37.179	41.586

Graphique 2.3.2. Décisions positives sur les demandes de visa D par nationalité, 2023



2.4. Nationalités – Motifs

Tableau 2.4.1. Nationalités visas C (tableau 2.3.1.) par motif, 2023

Nationalité	Motif	Effectif
Afrique du Sud	Voyage touristique	1.441
	Visite familiale	771
	Voyage d'affaires	639
	Voyage professionnel	417
	Visite amicale	326
	Autres	966
	Total	4.560
Algérie	Visite familiale	2.018
	Voyage touristique	737
	Raisons médicales	618
	Voyage professionnel	422
	Stage / Formation	246
	Autres	494
	Total	4.535
Chine	Voyage d'affaires	6.390
	Voyage touristique	4.558
	Voyage professionnel	3.473
	Visite familiale	2.027
	Conférence / Séminaire / Colloque	966
	Autres	2.921
	Total	20.335
Congo (RD)	Voyage touristique	5.529
	Visite familiale	1.171
	Voyage officiel	766
	Voyage professionnel	510
	Stage / Formation	259
	Autres	1.093
	Total	9.328
Egypte	Voyage touristique	2.617
	Voyage professionnel	722
	Voyage d'affaires	296
	Visite familiale	142
	Voyage officiel	81
	Autres	251
	Total	4.109

Nationalité	Motif	Effectif
Inde	Voyage touristique	8.171
	Marin	5.938
	Voyage d'affaires	5.718
	Visite familiale	4.844
	Voyage professionnel	2.769
	Autres	2.367
	Total	29.807
Maroc	Visite familiale	5.011
	Voyage touristique	1.294
	Voyage professionnel	679
	Voyage d'affaires	567
	Famille proche d'un citoyen UE (article 40bis)	334
	Autres	1.184
	Total	9.069
Philippines	Marin	6.115
	Voyage touristique	1.824
	Visite familiale	552
	Voyage d'affaires	384
	Voyage professionnel	309
	Autres	628
	Total	9.812
Thaïlande	Voyage touristique	1.618
	Visite familiale	614
	Visite amicale	472
	Voyage professionnel	276
	Voyage d'affaires	244
	Autres	267
	Total	3.491
Turquie	Voyage touristique	1.921
	Voyage d'affaires	1.484
	Visite familiale	1.314
	Voyage professionnel	375
	Marin	158
	Autres	900
	Total	6.152

Tableau 2.4.2. Nationalités visas D (tableau 2.3.2.) par motif, 2023

Nationalité	Motif	Effectif
Afghanistan	RF avec un réfugié / bénéficiaire d'une protection subsidiaire (article 10)	478
	RF avec un étranger en séjour illimité (article 10)	451
	RF avec un Belge (article 40ter)	399
	Raisons humanitaires / RF élargi (article 9)	293
	RF avec un étranger en séjour limité (article 10bis, §2)	63
	Autres	82
	Total	1.766
Cameroun	Etudes supérieures ETS public (article 58)	714
	RF avec un Belge (article 40ter)	288
	RF avec un étranger en séjour illimité (article 10)	152
	Formation dans un ETS privé (article 9)	131
	RF avec un étranger en séjour limité (article 10bis, §2)	60
	Autres	159
	Total	1.504
Chine	Etudes supérieures ETS public (article 58)	1.170
	Travail salarié	190
	RF avec un étranger en séjour limité (article 10bis, §2)	164
	Mobilité / Etudiant	103
	Voyage officiel	83
	Autres	303
	Total	2.013
Congo (RD)	Etudes supérieures ETS public (article 58)	329
	RF avec un Belge (article 40ter)	214
	Réinstallation	198
	RF avec un étranger en séjour illimité (article 10)	69
	Voyage officiel	47
	Autres	176
	Total	1.033
Etats-Unis	Etudes supérieures ETS public (article 58)	291
	Travail salarié	203
	RF avec un étranger en séjour limité (article 10bis, §2)	167
	Activité à caractère religieux ou philosophique	63
	Formation dans un ETS privé (article 9)	63
	Autres	179
	Total	966
Inde	Travail salarié	1.504
	RF avec un étranger en séjour limité (article 10bis, §2)	1.472
	Etudes supérieures ETS public (article 58)	367
	RF avec un étranger en séjour illimité (article 10)	351
	RF avec un Belge (article 40ter)	96
	Autres	338
	Total	4.128

Nationalité	Motif	Effectif
Maroc	RF avec un Belge (article 40ter)	1.376
	Etudes supérieures ETS public (article 58)	730
	Travail salarié	484
	RF avec un étranger en séjour illimité (article 10)	377
	RF avec un étranger en séjour limité (article 10bis, §2)	242
	Autres	233
	Total	3.442
Syrie	RF avec un réfugié / bénéficiaire d'une protection subsidiaire (article 10)	1.665
	RF avec un étranger en séjour illimité (article 10)	602
	RF avec un Belge (article 40ter)	126
	Raisons humanitaires / RF élargi (article 9)	119
	Raisons humanitaires (divers)	105
	Autres	183
	Total	2.800
Tunisie	Travail salarié	418
	RF avec un étranger en séjour limité (article 10bis, §2)	363
	RF avec un Belge (article 40ter)	190
	Etudes supérieures ETS public (article 58)	106
	Travail indépendant	47
	Autres	88
	Total	1.212
Turquie	Travail salarié	1.559
	Etudes supérieures ETS public (article 58)	472
	RF avec un Belge (article 40ter)	404
	RF avec un étranger en séjour limité (article 10bis, §2)	378
	RF avec un étranger en séjour illimité (article 10)	341
	Autres	502
	Total	3.656

2.5. Sexe

Tableau 2.5. Décisions positives par type de visa, par sexe et par année, 2019-2023

Type de visa - Sexe		2019	2020	2021	2022	2023
A	Femme	2	1	61	80	95
	Homme	1	2	67	112	122
	Indéterminé	0	0	0	0	0
	Total	3	3	128	192	217
C	Femme	74.381	12.637	9.959	39.459	57.980
	Homme	97.821	24.536	25.781	62.327	84.501
	Indéterminé	12	1	4	3	5
	Total	172.214	37.174	35.744	101.789	142.486
D	Femme	17.282	13.698	18.868	19.478	21.875
	Homme	14.763	11.581	16.496	17.699	19.706
	Indéterminé	4	2	1	2	5
	Total	32.049	25.281	35.365	37.179	41.586
Total		204.266	62.458	71.237	139.160	184.289

2.6. Lieu d'introduction

Tableau 2.6. Décisions positives par lieu d'introduction, par type de visa et par année, 2019-2023

Lieu d'introduction – Type de visa		2019	2020	2021	2022	2023
Frontières extérieures	A	0	0	1	0	0
	C	3.970	4.336	5.681	5.351	5.559
	D	0	0	1	0	0
	Total	3.970	4.336	5.683	5.351	5.559
Etranger	A	3	3	127	192	217
	C	168.244	32.838	30.063	96.438	136.927
	D	32.049	25.281	35.364	37.179	41.586
	Total	200.296	58.122	65.554	133.809	178.730
Total		204.266	62.458	71.237	139.160	184.289

3. Décisions négatives

3.1. Types de visa

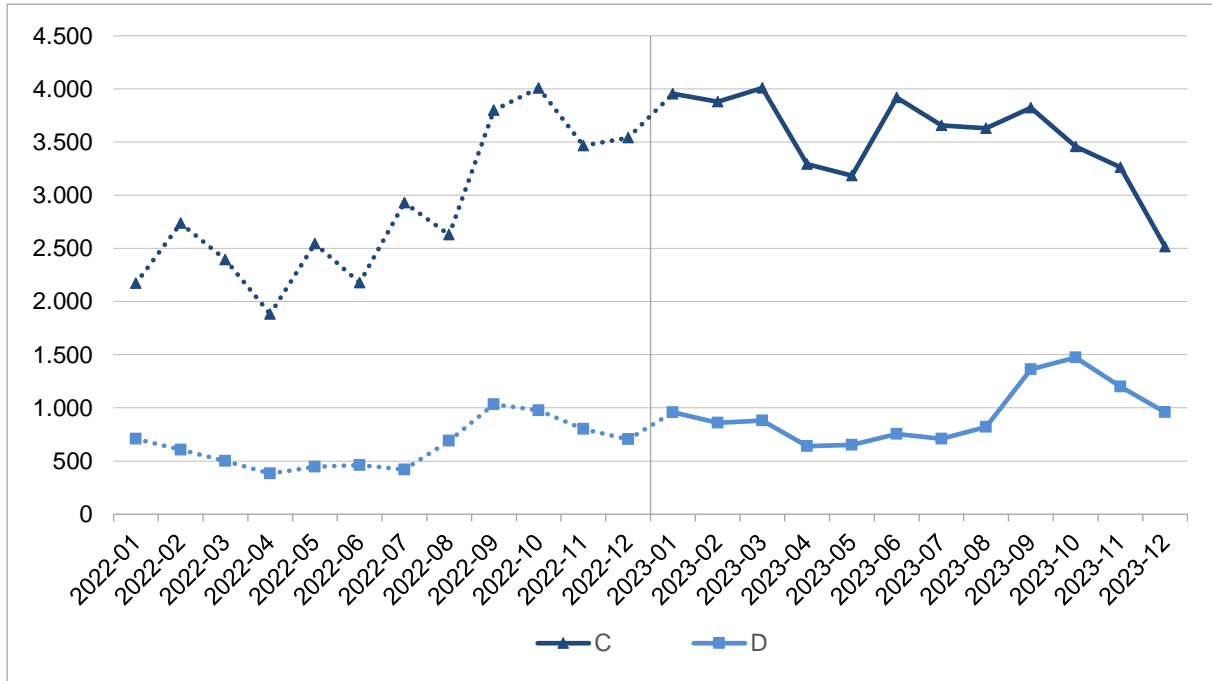
Tableau 3.1.1. Décisions négatives par année et par type de visa, 2018-2023

Année	A	C	D	Total
2018	3	32.096	6.664	38.763
2019	22	37.474	6.935	44.431
2020	1	14.719	5.899	20.619
2021	7	7.463	7.010	14.480
2022	12	34.285	7.732	42.029
2023	17	42.594	11.272	53.883

Tableau 3.1.2. Décisions négatives par mois et par type de visa, 2023

Mois	A	C	D	Total
01	5	3.955	958	4.918
02	1	3.881	861	4.743
03	2	4.009	881	4.892
04	0	3.294	639	3.933
05	1	3.186	651	3.838
06	0	3.920	755	4.675
07	2	3.656	710	4.368
08	0	3.630	820	4.450
09	5	3.824	1.362	5.191
10	0	3.458	1.474	4.932
11	1	3.264	1.201	4.466
12	0	2.517	960	3.477
Total	17	42.594	11.272	53.883

Graphique 3.1. Evolution du nombre de décisions négatives (visas C et D), par mois et par type de visa, 2022-2023



3.2. Motifs⁶

Tableau 3.2.1. Décisions négatives sur les demandes de visa C par motif et par année, 2019-2023

Motif	2019	2020	2021	2022	2023
Voyage touristique	14.304	5.245	1.794	13.455	18.212
Visite familiale	13.184	6.053	2.518	10.831	13.896
Voyage d'affaires	1.790	520	441	2.434	2.517
Visite amicale	2.637	1.118	520	1.974	2.224
Voyage professionnel	1.290	391	400	1.368	1.405
Manifestation culturelle	432	163	119	564	584
Conférence / Séminaire / Colloque	1.432	266	77	548	557
Stage / Formation	449	120	211	458	463
Manifestation sportive	467	143	125	481	462
Famille proche d'un citoyen UE (article 40bis)	.	.	97	295	460
Autres	1.489	700	1.161	1.877	1.814
Total	37.474	14.719	7.463	34.285	42.594

⁶ Les motifs repris sont les 10 motifs les plus fréquents observés durant la dernière année.

Tableau 3.2.2. Décisions négatives sur les demandes de visa D par motif et par année, 2019-2023

Motif	2019	2020	2021	2022	2023
RF avec un Belge (article 40ter)	1	2	511	2.005	2.479
Etudes supérieures ETS public (article 58)	2.097	1.551	2.563	2.282	2.142
RF avec un étranger en séjour illimité (article 10)	1	.	320	1.133	1.686
Formation dans un ETS privé (article 9)	329	413	357	801	1.296
RF avec un réfugié / bénéficiaire d'une protection subsidiaire (article 10)	.	.	79	328	1.217
Raisons humanitaires / RF élargi (article 9)	.	.	42	296	785
Raisons humanitaires (divers)	.	.	23	187	495
RF avec un étranger en séjour limité (article 10bis, §2)	50	57	96	231	407
Travail salarié	75	55	26	48	343
Retour	57	38	69	81	71
Autres	4.325	3.783	2.924	340	351
Total	6.935	5.899	7.010	7.732	11.272

Tableau 3.2.3. Décisions négatives sur les demandes de visa D par groupe de motifs, par motif et par mois, 2023

Groupe de motifs - Motif		01	02	03	04	05	06	07	08	09	10	11	12	Total
Migration familiale	Adoption	0	0	1	1	2	0	0	0	0	2	2	0	8
	RF article 10	0	2	3	7	3	2	1	1	0	0	1	0	20
	RF avec un étranger en séjour illimité (article 10)	93	110	143	109	122	132	126	152	122	198	200	179	1.686
	RF avec un réfugié / bénéficiaire d'une protection subsidiaire (article 10)	80	37	79	48	84	74	118	56	209	176	96	160	1.217
	RF avec un étranger en séjour limité (article 10bis, §2)	20	34	24	31	50	28	26	26	64	41	27	36	407
	RF avec un étudiant (article 10bis, §1)	2	3	1	0	8	3	4	2	1	0	10	3	37
	RF article 40	2	0	0	0	1	2	0	0	1	0	0	0	6
	RF avec un Belge (article 40ter)	211	189	254	182	196	190	190	178	238	217	236	198	2.479
	Total	408	375	505	378	466	431	465	415	635	634	572	576	5.860
Migration académique	Etudes supérieures ETS public (article 58)	214	110	80	29	17	51	86	260	277	613	324	81	2.142
	Formation dans un ETS privé (article 9)	216	238	157	24	56	26	4	30	178	40	130	197	1.296
	Echange d'étudiants (enseignement secondaire)	1	4	5	0	0	1	1	1	6	2	2	2	25
	Mobilité / Etudiant	1	5	5	1	4	1	1	2	6	3	3	4	36
	Total	432	357	247	54	77	79	92	293	467	658	459	284	3.499
Migration économique	Recherche	2	1	0	3	1	2	1	1	0	1	0	1	13
	Mobilité / Chercheur	0	0	1	0	0	0	0	0	0	0	1	0	2
	Stage / Formation	3	5	6	1	3	6	1	1	4	0	5	0	35
	Travail indépendant	1	0	0	1	0	0	0	0	0	0	1	0	3
	Travail saisonnier	0	0	0	1	0	3	3	0	1	0	0	1	9
	Travail salarié	0	21	19	57	18	22	18	17	93	34	28	16	343
	Volontariat	0	2	0	0	0	0	0	0	0	0	0	0	2
	Total	6	29	26	63	22	33	23	19	98	35	35	18	407

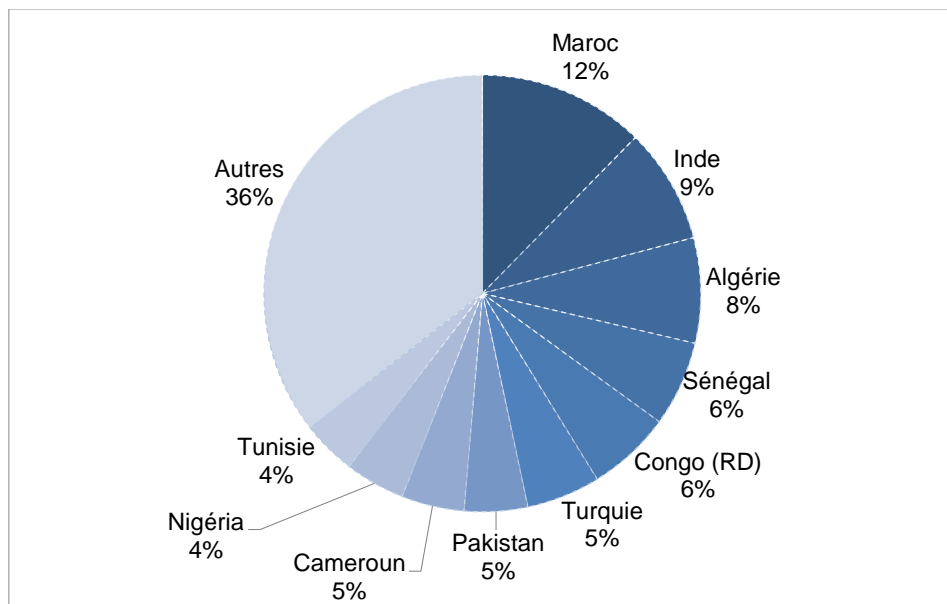
Groupe de motifs - Motif		01	02	03	04	05	06	07	08	09	10	11	12	Total
Migration culturelle	Activité à caractère religieux ou philosophique	1	0	0	2	0	0	2	1	2	0	1	2	11
	Au pair	2	3	2	0	1	1	3	0	3	7	10	0	32
	Programme vacances travail	1	0	0	0	0	0	0	1	0	0	1	0	3
	Total	4	3	2	2	1	1	5	2	5	7	12	2	46
Migration humanitaire	Humanitaire	0	5	12	4	16	10	1	1	0	0	0	0	49
	Raisons humanitaires (divers)	27	54	9	45	28	128	28	23	50	49	26	28	495
	Réinstallation	0	0	4	4	0	1	0	1	0	0	0	0	10
	Raisons humanitaires / RF élargi (article 9)	73	34	66	83	36	58	87	54	92	86	81	35	785
	Raisons humanitaires / Remise d'enfant (tutelle, kefala)	0	0	0	2	1	2	1	2	1	2	2	5	18
	Total	100	93	91	138	81	199	117	81	143	137	109	68	1.357
Autre migration	Voyage officiel	0	0	1	0	0	1	0	1	2	0	1	0	6
	Rentier	0	0	0	0	0	1	1	2	0	0	0	1	5
	Retour	7	2	9	2	4	9	5	5	7	3	10	8	71
	Motif indéterminé ou incohérent	1	2	0	2	0	1	2	2	5	0	3	3	21
	Total	8	4	10	4	4	12	8	10	14	3	14	12	103
Total	958	861	881	639	651	755	710	820	1.362	1.474	1.201	960	11.272	

3.3. Nationalités⁷

Tableau 3.3.1. Décisions négatives sur les demandes de visa C par nationalité et par année, 2019-2023

Nationalité	2019	2020	2021	2022	2023
Maroc	6.670	4.158	609	3.341	5.260
Inde	1.908	607	615	2.989	3.637
Algérie	2.566	1.027	263	2.373	3.315
Sénégal	1.045	428	270	2.556	2.691
Congo (RD)	1.821	1.186	726	2.601	2.642
Turquie	2.999	1.031	524	2.449	2.329
Pakistan	1.219	411	202	1.538	1.997
Cameroun	1.484	597	327	1.792	1.978
Nigéria	1.786	576	162	1.705	1.897
Tunisie	651	261	282	1.152	1.725
Autres	15.325	4.437	3.483	11.789	15.123
Total	37.474	14.719	7.463	34.285	42.594

Graphique 3.3.1. Décisions négatives sur les demandes de visa C par nationalité, 2023

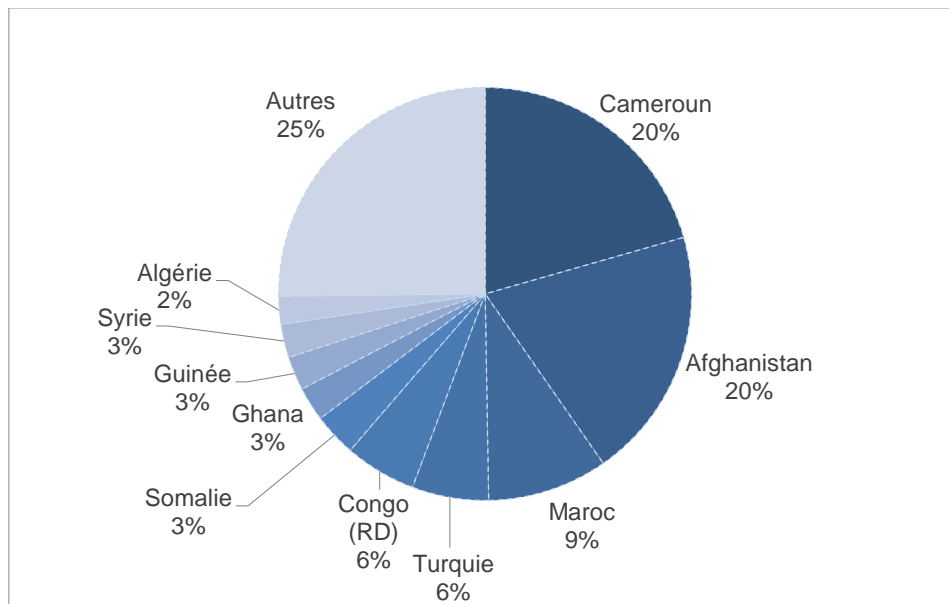


⁷ Les nationalités reprises sont les 10 nationalités les plus fréquentes observées durant la dernière année.

Tableau 3.3.2. Décisions négatives sur les demandes de visa D par nationalité et par année, 2019-2023

Nationalité	2019	2020	2021	2022	2023
Cameroun	1.533	1.304	1.757	1.813	2.320
Afghanistan	342	316	362	814	2.224
Maroc	1.144	942	1.178	1.053	1.062
Turquie	301	268	359	331	676
Congo (RD)	302	431	474	482	632
Somalie	204	89	114	99	380
Ghana	235	209	212	320	302
Guinée	335	242	251	227	298
Syrie	103	109	171	164	295
Algérie	191	149	106	150	245
Autres	2.245	1.840	2.026	2.279	2.838
Total	6.935	5.899	7.010	7.732	11.272

Graphique 3.3.2. Décisions négatives sur les demandes de visa D par nationalité, 2023



3.4. Nationalités – Motifs

Tableau 3.4.1. Nationalités visas C (tableau 3.3.1.) par motif, 2023

Nationalité	Motif	Effectif
Algérie	Voyage touristique	1.459
	Visite familiale	1.271
	Voyage professionnel	89
	Stage / Formation	89
	Visite amicale	78
	Autres	329
	Total	3.315
Cameroun	Visite familiale	804
	Voyage touristique	498
	Voyage d'affaires	311
	Voyage professionnel	101
	Visite amicale	97
	Autres	167
	Total	1.978
Congo (RD)	Voyage touristique	1.357
	Visite familiale	566
	Voyage officiel	115
	Voyage professionnel	92
	Raisons médicales	89
	Autres	423
	Total	2.642
Inde	Voyage touristique	1.777
	Voyage familiale	865
	Voyage d'affaires	433
	Voyage professionnel	179
	Visite amicale	115
	Autres	268
	Total	3.637
Maroc	Visite familiale	3.321
	Voyage touristique	1.055
	Visite amicale	277
	Manifestation sportive	127
	Famille proche d'un citoyen UE (article 40bis)	116
	Autres	364
	Total	5.260

Nationalité	Motif	Effectif
Nigéria	Voyage touristique	1.006
	Visite familiale	308
	Voyage professionnel	131
	Conférence / Séminaire / Colloque	107
	Voyage d'affaires	74
	Autres	271
	Total	1.897
Pakistan	Voyage touristique	1.028
	Visite familiale	324
	Voyage d'affaires	236
	Voyage professionnel	112
	Conférence / Séminaire / Colloque	108
	Autres	189
	Total	1.997
Sénégal	Voyage touristique	1.821
	Visite familiale	272
	Voyage d'affaires	223
	Manifestation culturelle	111
	Visite amicale	108
	Autres	156
	Total	2.691
Tunisie	Voyage touristique	887
	Visite familiale	563
	Visite amicale	93
	Voyage professionnel	56
	Voyage d'affaires	41
	Autres	85
	Total	1.725
Turquie	Visite familiale	1.403
	Voyage touristique	527
	Visite amicale	167
	Voyage d'affaires	85
	Stage / Formation	43
	Autres	104
	Total	2.329

Tableau 3.4.2. Nationalités visas D (tableau 3.3.2.) par motif, 2023

Nationalité	Motif	Effectif
Afghanistan	Raisons humanitaires / RF élargi (article 9)	544
	RF avec un étranger en séjour illimité (article 10)	470
	RF avec un réfugié / bénéficiaire d'une protection subsidiaire (article 10)	450
	Raisons humanitaires (divers)	416
	RF avec un Belge (article 40ter)	249
	Autres	95
	Total	2.224
Algérie	Etudes supérieures ETS public (article 58)	93
	RF avec un Belge (article 40ter)	70
	Formation dans un ETS privé (article 9)	39
	RF avec un étranger en séjour illimité (article 10)	26
	Autres	17
	Total	245
Cameroun	Etudes supérieures ETS public (article 58)	1.110
	Formation dans un ETS privé (article 9)	902
	RF avec un Belge (article 40ter)	142
	RF avec un étranger en séjour illimité (article 10)	104
	RF avec un réfugié / bénéficiaire d'une protection subsidiaire (article 10)	27
	Autres	35
	Total	2.320
Congo (RD)	RF avec un Belge (article 40ter)	204
	Etudes supérieures ETS public (article 58)	155
	RF avec un étranger en séjour illimité (article 10)	116
	Formation dans un ETS privé (article 9)	50
	RF avec un réfugié / bénéficiaire d'une protection subsidiaire (article 10)	38
	Autres	69
Total	632	
Ghana	RF avec un Belge (article 40ter)	180
	RF avec un étranger en séjour illimité (article 10)	92
	Etudes supérieures ETS public (article 58)	24
	Autres	6
	Total	302
Guinée	RF avec un Belge (article 40ter)	100
	RF avec un étranger en séjour illimité (article 10)	98
	RF avec un réfugié / bénéficiaire d'une protection subsidiaire (article 10)	45
	Etudes supérieures ETS public (article 58)	20
	RF avec un étranger en séjour limité (article 10bis, §2)	14
	Autres	21
	Total	298

Nationalité	Motif	Effectif
Maroc	RF avec un Belge (article 40ter)	380
	Etudes supérieures ETS public (article 58)	301
	RF avec un étranger en séjour illimité (article 10)	148
	Formation dans un ETS privé (article 9)	110
	Travail salarié	45
	Autres	78
	Total	1.062
Somalie	RF avec un réfugié / bénéficiaire d'une protection subsidiaire (article 10)	270
	RF avec un Belge (article 40ter)	41
	Raisons humanitaires / RF élargi (article 9)	33
	RF avec un étranger en séjour illimité (article 10)	15
	Autres	21
	Total	380
Syrie	RF avec un réfugié / bénéficiaire d'une protection subsidiaire (article 10)	65
	Raisons humanitaires / RF élargi (article 9)	60
	RF avec un étranger en séjour illimité (article 10)	58
	RF avec un Belge (article 40ter)	48
	Raisons humanitaires (divers)	26
	Autres	38
	Total	295
Turquie	Travail salarié	261
	RF avec un Belge (article 40ter)	124
	RF avec un étranger en séjour limité (article 10bis, §2)	106
	RF avec un étranger en séjour illimité (article 10)	98
	Raisons humanitaires / RF élargi (article 9)	20
	Autres	67
	Total	676

3.5. Sexe

Tableau 3.5. Décisions négatives par type de visa , par sexe et par année, 2019-2023

Type de visa - Sexe		2019	2020	2021	2022	2023
A	Femme	5	1	5	4	8
	Homme	17	0	2	8	9
	Indéterminé	0	0	0	0	0
	Total	22	1	7	12	17
C	Femme	17.697	7.419	3.693	16.150	20.334
	Homme	19.776	7.300	3.770	18.131	22.259
	Indéterminé	1	0	0	4	1
	Total	37.474	14.719	7.463	34.285	42.594
D	Femme	3.926	3.375	3.902	4.308	6.146
	Homme	3.009	2.523	3.108	3.423	5.125
	Indéterminé	0	1	0	1	1
	Total	6.935	5.899	7.010	7.732	11.272
Total		44.431	20.619	14.480	42.029	53.883

4. Méthodologie

En collaboration avec le Département Accès et Séjour de l'OE, la liste des objets de voyage a été adaptée par le SPF Affaires étrangères : des nouveaux motifs ont été créés, d'autres ont disparu et d'autres ont été reformulés. L'adaptation a eu lieu dans le courant du mois de juin 2021. En outre, certaines demandes antérieures à 2021, mais traitées après 2021, ont été éditées et utilisent un motif de séjour créé en 2021. Du fait de la correction rétrospective du motif de séjour de certaines personnes et de la transition entre les deux nomenclatures, l'analyse des résultats est complexe durant la phase de transition, notamment pour le mois de juin 2021. A partir de juillet 2021, l'analyse des données devrait devenir plus simple grâce à l'abandon progressif des anciens types de motif de séjour. D'autre part, les informations additionnelles disponibles sur les motifs de séjour devraient permettre une analyse plus fine des phénomènes.

4.1. Cadre légal

La loi du 15 décembre 1980 sur l'accès au territoire, le séjour, l'établissement et l'éloignement des étrangers.

4.2. Population concernée

Ce rapport concerne les demandes de visa des ressortissants d'un pays tiers. Dans le cas d'un visa C (court séjour), il s'agit seulement des pays tiers dont les ressortissants sont soumis à l'obligation de visa pour franchir les frontières extérieures des Etats Schengen.

Il contient les données relatives aux demandes de visa introduites auprès des ambassades et des consulats de Belgique à l'étranger pour un déplacement vers la Belgique, et auprès des postes belges aux frontières extérieures de l'espace Schengen.

Il reprend toutes les demandes de visa, qu'elles aient ou non été transmises pour décision à l'OE.

Ce rapport ne contient donc pas les demandes de visa C (court séjour) qui ne sont pas à destination de la Belgique, mais adressées à et examinées par les ambassades et consulats de Belgique en représentation d'un autre Etat Schengen. Il ne contient pas non plus les demandes de visa C (court séjour) à destination de la Belgique demandées à et examinées par d'autres Etats Schengen en représentation de la Belgique. Enfin, il ne contient pas les demandes de visa C et D pour un déplacement au Luxembourg adressées à et examinées par les ambassades et consulats de Belgique.

4.3. Sources

Les données relatives aux demandes de visa proviennent de la base de données de l'OE (EVIBEL).

Puisque les différents paramètres d'un visa, tels que motif, nationalité ... peuvent évoluer durant le traitement de la demande de visa, des corrections tardives jusqu'à la clôture de la demande restent possibles.

Ainsi les motifs de certaines demandes de visa introduites avant juin 2021 pourraient être corrigés rétrospectivement en utilisant la nouvelle nomenclature d'après juin 2021.

4.4. Unité de comptage

1 unité correspond à 1 personne, quel que soit son âge.

Le terme « non applicable » se rapporte aux catégories qui n'existent /n'existaient pas dans la législation nationale / les procédures administratives et qui ne peuvent donc pas être enregistrées. La valeur spéciale utilisée pour définir cette caractéristique spécifique est '.' (un point).

Pour mieux comprendre le rapport, il est important de tenir compte du fait que la somme des décisions prises durant une période n'est pas égale au nombre de demandes introduites durant cette même période. En effet, les décisions prises durant une période ne se rapportent pas nécessairement aux demandes introduites durant cette même période mais peuvent se rapporter à des demandes introduites durant une période antérieure. De même certaines demandes introduites durant la période couverte par le rapport sont encore en cours de traitement et ne recevront donc une décision que dans une période ultérieure.

4.5. Différences avec d'autres statistiques publiées par ailleurs sur le thème

- **SPF Affaires étrangères (AE)**

Comme le SPF Affaires étrangères intervient dans la procédure de visa, il publie aussi des données concernant les visas.

Ces données diffèrent de celles du présent rapport pour les raisons suivantes :

- Les AE utilisent une autre source des données.
- Les AE ne prennent pas en considération les données relatives aux demandes de visa introduites auprès des postes belges aux frontières extérieures de l'espace Schengen.
- Les AE prennent en compte les demandes de visa pour des déplacements qui ne sont pas à destination de la Belgique (représentation d'un autre Etat Schengen).

- **Activités de l'OE**

Les statistiques sur les décisions des services de l'OE servent à mesurer leur productivité et ne sont donc pas établies de la même manière. En particulier, celles-ci ne prennent en compte que les décisions prises par les services de l'OE, en excluant les décisions prises par les AE.

- **Statistiques sur les étudiants**

La méthodologie devra être affinée dans le cadre du rapport sur les étudiants et sera harmonisée dans le temps.

4.6. Glossaire

Décision positive

Ce rapport contient les décisions positives prises par les AE et par l'OE, qu'elles aient ou non abouti à la délivrance d'un visa.

Décision négative

Ce rapport contient les décisions négatives prises par l'OE. Les AE ne sont en effet pas autorisées à refuser un visa.

ETS

Par ETS, on entend un établissement d'enseignement supérieur.

Famille proche d'un citoyen UE (article 40bis)

Conjoint / Partenaire légal / Descendant de moins de 21 ans ou à charge / Ascendant à charge qui souhaite accompagner ou rejoindre un ressortissant d'un Etat de l'Union européenne ou d'un Etat associé en application de la directive 2004/38/CE.

Famille éloignée d'un citoyen UE (article 47/1)

Autre membre de la famille (partenaire de fait, personne à charge ou qui fait partie du ménage) qui souhaite accompagner ou rejoindre un ressortissant d'un Etat de l'Union européenne ou d'un Etat associé en application de la directive 2004/38/CE.

Groupe de motifs

Pour les demandes de visa D, certains motifs ont été regroupés :

- migration familiale qui regroupe les motifs suivants : adoption, RF article 10, RF avec un étranger en séjour illimité (article 10), RF avec un réfugié / bénéficiaire d'une protection subsidiaire (article 10), RF avec un étranger en séjour limité (article 10bis, §2), RF avec un étudiant (article 10bis, §1), RF article 40 et RF avec un Belge (article 40ter);
- migration académique qui regroupe les motifs suivants : études supérieures ETS public (article 58), formation dans un ETS privé (article 9), échange d'étudiants (enseignement secondaire) et mobilité / étudiant ;
- migration économique qui regroupe les motifs suivants : journalisme, recherche, mobilité / chercheur, stage / formation, travail indépendant, travail saisonnier, travail salarié et volontariat (SVE ou autre);
- migration culturelle qui regroupe les motifs suivants : activité à caractère religieux ou philosophique, au pair et programme vacances travail;

- migration humanitaire qui regroupe les motifs suivants : raisons humanitaires (divers), réinstallation, raisons humanitaires / RF élargi (article 9) et raisons humanitaires / remise d'enfant (tutelle, kefala). Avant juin 2021 ces motifs ne formaient qu'un seul motif, à savoir « humanitaire ». Cet ancien motif paraît encore dans quelques cas de manière exceptionnelle après juin 2021 ;
- autre migration qui regroupe les motifs suivants : voyage officiel, rentier, retour, motif indéterminé ou incohérent.

Lieu d'introduction

Le lieu d'introduction de la demande est le poste auprès duquel la demande de visa a été introduite. Ce poste est une ambassade ou un consulat belge situé à l'étranger (repris comme lieu d'introduction sous le terme 'étranger') ou un poste belge aux frontières extérieures de l'espace Schengen (repris comme lieu d'introduction sous le terme 'frontières extérieures').

Marin

Avant, les marins se retrouvaient aussi bien dans la catégorie 'Transit' que dans la catégorie 'Marin' mais depuis mi-juin 2021 ils sont seulement repris sous le motif 'Marin'.

Mobilité / Chercheur (Etudiant)

Motif qui décrit un déplacement à des fins de recherche (d'études) dans le cadre d'un programme de l'Union européenne ou d'un programme multilatéral comportant des mesures de mobilité ou d'une convention entre deux établissements d'enseignement supérieur ou plus quand la Belgique est le premier État européen d'accueil.

Motif

Motif de voyage enregistré par le poste sur base du formulaire de demande de visa.

Motif indéterminé ou incohérent

Ce motif regroupe les visas D qui ont un motif indéterminé ou incohérent :

- indéterminé quand le motif du visa est manquant (le motif du visa n'a pas été enregistré correctement dans le système) ;
- incohérent quand le motif est incohérent par rapport au type de visa.

Nationalité

La nationalité est le pays de nationalité de la personne au moment de l'introduction de la demande.

Raisons humanitaires / RF élargi (article 9)

Personne qui fait partie d'une cellule familiale, mais qui n'a pas un droit au regroupement familial (enfant majeur, parent d'un Belge ou d'un étranger majeur séjournant légalement en Belgique, membre de famille éloigné etc.).

RF

Par RF, on entend un regroupement familial.

RF avec un Belge (article 40ter)

Par RF avec un Belge (article 40ter), on entend un regroupement familial avec un Belge qui n'exerce pas, ou qui n'a pas exercé son droit de libre circulation.

RF avec un Britannique bénéficiaire de l'accord sur le retrait

Conjoint / Partenaire / Descendant de moins de 21 ans ou à charge / Ascendant à charge qui souhaite accompagner ou rejoindre un Britannique détenteur d'une carte M ou M+.

Transit

A ne pas confondre avec le visa de transit aéroportuaire (visa A). Ce motif se réfère à un court séjour aux fins d'un transit sur le territoire.

Visa A

Le visa de transit aéroportuaire permet de passer par la zone internationale de transit d'un aéroport belge et d'y attendre un vol de correspondance. Par contre, ce visa ne permet pas d'entrer dans l'espace Schengen.

Visa C

Le visa de court séjour permet à un ressortissant d'un pays tiers dont les ressortissants sont soumis à l'obligation de visa pour franchir les frontières extérieures des Etats Schengen, d'entrer et de séjourner dans l'espace Schengen. Un court séjour ne peut pas dépasser 90 jours sur toute période de 180 jours. Le rapport contient aussi bien les données sur les visas C valables pour le territoire de tous les Etats Schengen (visa uniforme) que celles des visas territorialement limités à la Belgique.

Visa D

Le visa national de long séjour permet à un ressortissant d'un pays tiers de séjourner plus de 90 jours en Belgique.

Volontariat (SVE ou autre)

Motif qui décrit une activité exercée sans rétribution ni obligation dans le cadre d'un projet en Service Volontaire Européen (SVE) ou d'un autre projet.

Le présent rapport a été réalisé par la Direction générale de l'Office des étrangers le 17/01/2024.

Pour toute remarque, suggestion ou question supplémentaire, vous pouvez vous adresser à la Direction générale de l'Office des étrangers, Boulevard Pacheco 44 à 1000 Bruxelles,

Tel. : +32 2 488 80 00
E-mail : statdvzoe@ibz.fgov.be

Le rapport et les annexes sont aussi disponibles en néerlandais et peuvent également être consultés sur le site internet www.dofi.fgov.be où vous trouverez aussi d'autres rapports statistiques.

Editeur responsable : Freddy ROOSEMONT,
Boulevard Pacheco 44, 1000 Bruxelles